

# REGIE TERME ACQUI

news

2  
0  
1  
8



Redazione  
**Terme di Acqui Spa**  
Viale Rio Torbido, 40  
16165 Genova

Progetto Grafico  
**NUOVA ATA SRL**

Impaginazione e stampa  
a cura di:  
**NUOVA ATA srl**  
Via Adamoli, 281  
16138 Genova

# SOMMARIO

## TERME E CURE TERMALI

<i>I trattamenti termali acquei</i>	Pag. 3
<i>Il "Regina": le piscine termali</i>	Pag. 4
<i>Nuove Terme: offerta di trattamenti anticellulite e dimagranti</i>	Pag. 5
<i>La SPA "Lago delle Sorgenti"</i>	Pag. 8
<i>"Terme e Sport" ad Acqui</i>	Pag. 9

## NORMATIVA

<i>Cure convenzionate con il SSN</i>	Pag. 10
<i>Prenotazioni e accettazione</i>	Pag. 11
<i>Calendario aperture Stabilimenti di cura</i>	Pag. 12
<i>Promozioni Termali 2018</i>	Pag. 13

## BENESSERE E RELAX

<i>Spa "Grand Hotel Nuove Terme"</i>	Pag. 14
<i>Spa "Lago delle Sorgenti"</i>	Pag. 15



## REGIE TERME ACQUI

Il centro termale di Acqui è stato classificato  
dal Servizio Sanitario Nazionale a livello di  
**PRIMA CATEGORIA SUPER**



**STABILIMENTO CURE NUOVE TERME**  
Via XX Settembre 5  
(in centro città - vicino alla Stazione ferroviaria)  
15011 Acqui Terme (AL)  
tel. 0144 324390 - fax 0144 356007  
info@termediacqui.it



**STABILIMENTO CURE REGINA**  
Zona Bagni - (nel parco)  
Viale Donati 6  
15011 Acqui Terme (AL)  
tel. 0144 324390 - fax 0144 356007  
info@termediacqui.it



**CENTRO BENESSERE "SPA LAGO DELLE SORGENTI"**  
Zona Bagni - (nel parco) - Viale Donati 25 15011 Acqui Terme (AL)  
tel. 0144 321860 - fax 0144 326503  
info@lagodellesorgenti.it



**GRAND HOTEL NUOVE TERME**  
Piazza Italia, 1  
15011 Acqui Terme (AL)  
tel. 0144-58555  
ricevimento@granhotelnuoveterme.com

## INFORMAZIONI STRADALI E FERROVIARIE

### AUTOSTRADE

Casello Ovada (A26) km 20, provenienza Genova  
Casello Alessandria Sud (A26) km 30, provenienza Torino  
Casello Alessandria Est (A21) km 40, provenienza Milano

### AEROPORTI

Genova km 75 - Torino km 115 - Milano km 135

### AUTOLINEE

Stazione Piazza Vittorio Veneto - Linee per Alessandria, Torino e Milano.  
ARFEA Informazioni orari: 0131 445433

### FERROVIA

Da Savona, via San Giuseppe di Cairo - Da Genova, via Ovada  
Da Torino, via Asti - Da Milano, via Alessandria  
Stazione di Acqui Terme - Piazza Vittorio Veneto - tel. 0144 322583

Per informazioni:  
**TERME DI ACQUI SPA**  
Tel. 0144 324390  
Fax 0144 356007  
info@termediacqui.it  
www.termediacqui.it  
info@lagodellesorgenti.it  
www.lagodellesorgenti.it

**Informazioni turistiche:** I.A.T. - Palazzo Robellini - Piazza Levi 7 - 15011 Acqui Terme (Al) - Tel. 0144 322142  
Fax 0144 326520 IAT@acquiterme.it - visita il sito: [www.turismoacquiterme.it](http://www.turismoacquiterme.it)

## I TRATTAMENTI TERMALI ACQUESI

**Dott. Giovanni REBORA**

Direttore Sanitario delle Terme di Acqui



Le acque utilizzate a scopo terapeutico negli Stabilimenti termali della città di Acqui sono definite, secondo la classificazione di Marotta e Sica: minerali, per quanto concerne il residuo fisso a 180°C; ipertermali, relativamente alla temperatura all'origine; sulfureo-salsobromoiodiche, come prevalenza di specie chimiche.

In effetti, se si considera la fonte "Bollente", che è l'acqua più usata all'interno delle Terme acquesi, essa è: minerale, in virtù di un Residuo fisso, ossia di una somma di ioni, di 2.200,0 mg/l; ipertermale, perché la sua temperatura alla scaturigine è di circa 74°C; sulfuro-salsobromoiodica, poiché ha 2,0 mg/l di H<sub>2</sub>S, 1.095,0 mg/l di Cl<sup>-</sup>, 665,1 mg/l di Na<sup>+</sup>, 3,7 mg/l di Br<sup>-</sup>, 0,5 mg/l di I<sup>-</sup>.

Acque termali con una tale composizione chimica presentano abitualmente effetti terapeutici per un ampio ventaglio di patologie. Il Servizio Sanitario Nazionale ha riconosciuto l'importanza per la salute di questi effetti istituendo delle Convenzioni con le strutture termali che permettono l'accesso alle cure attraverso il solo pagamento del ticket (€ 55,00) o della quota ricetta (€ 3,10).

Le Convenzioni che le Terme di Acqui vantano, ormai da svariati anni, con il S.S.N. sono nel complesso in numero di 8, pur riguardando 5 ambiti di patologie. Specificando, si tratta: del ciclo di fanghi e bagni terapeutici e del ciclo di bagni terapeutici per l'ambito delle malattie artromuscolari del ciclo di cure inalatorie e del ciclo di cura della sordità rinogena per l'ambito delle malattie o.r.l.; del ciclo integrato di ventilazioni polmonari per l'ambito delle malattie pneumologiche; del ciclo delle irrigazioni vaginali e del ciclo delle irrigazioni vaginali con bagno per l'ambito delle malattie ginecologiche; del ciclo di cura per vasculopatie periferiche per l'ambito delle malattie vascolari.

Volendo scendere nel dettaglio, bisogna dire che i "fanghi" e i "bagni" sono indicati per l'artrosi (circa il 90% degli accessi) e per i reumatismi extrarticolari (le periartriti scapolo-omerali di vecchia definizione, le mialgie croniche di vario genere e, in minor luogo, le sindromi fibromialgiche, le tenosinoviti e le tendiniti quando sono cronicizzate).

Le cure inalatorie, sotto forma di abbinamento di inalazioni caldo-umide, con aerosol, o con humage, o con nebulizzazioni, hanno come indicazione varie forme infiammatorie croniche (o ricorrenti) delle alte vie aeree, come le riniti, anche vasomotorie, le sinusiti e le rinosinusiti, le faringiti, le farigotonsilliti, le laringiti.

Per le cure della sordità rinogena, ossia le insufflazioni abbinate ad un trattamento inalatorio, le indicazioni sono i ristagni cronici di catarro tubarico, le otiti catarrali croniche, le stenosi tubariche.

Le ventilazioni polmonari, associate normalmente a 12 aerosol e a 6 inalazioni, sono indicate per le bronchiti croniche semplici o per la B.P.C.O., quando la componente ostruttiva non è eccessivamente marcata.

Le irrigazioni vaginali semplici trovano principalmente indicazione nei quadri infiammatori cronici e distrofici della vulva, della vagina e del collo uterino; quelle abbinate al bagno sono utili per le annessiti croniche e le forme ugualmente croniche coinvolgenti il corpo uterino e le ovaie.

Infine, il ciclo delle vasculopatie periferiche è indicato per postumi di flebiti e in generale per ogni quadro clinico legato a insufficienza venosa cronica.



## IL “REGINA” LE PISCINE TERMALI



Le Terme di Acqui sono dotate da più decenni di efficienti piscine riabilitative: di queste, quelle collocate in zona Bagni, all'interno dello Stabilimento “Regina”, grazie all'ampiezza e alla luminosità che li contraddistingue, uniscono alla terapeuticità il valore aggiunto di un ambiente sereno e confortevole.

Scendendo nel particolare dei trattamenti che si effettuano nelle piscine termali, è da dire che le loro indicazioni sono duplici: infatti, servono sia per la riabilitazione motoria, sia per la riabilitazione vascolare.

Nel primo caso il trattamento si pratica in grandi vasche dotate di sedili laterali, di corrimano metallici, di punti di idromassaggio, di cadute d'acqua. Per la riabilitazione vascolare invece si impiegano i cosiddetti “camminamenti vascolari”: due vasche strette e lunghe dotate di punti di idromassaggio, in cui l'acqua termale sulfureo-salsobromoiodica è alla temperatura rispettivamente di 20° C, per il camminamento freddo, e di 35° C, per quello caldo.

La riabilitazione motoria serve a curare postumi di vecchi infortuni, ossia artrosi secondaria e limitazioni della mobilità, mentre per i traumi recenti l'utilizzo delle piscine è indirizzato al recupero funzionale delle strutture osteo-articolari e muscolo-tendinee.

Per quanto concerne le indicazioni dei camminamenti vascolari si tratta essenzialmente di postumi di flebopatie di tipo cronico, ossia: varici e loro complicanze, turbe venose congestizie, esiti recenti o cronici di flebiti, esiti di safenectomia, linfedemi. Risultati meno eclatanti si hanno nel caso di arteriopatie periferiche obliteranti e del fenomeno di Raynaud.

Relativamente ai risultati terapeutici, per la riabilitazione motoria di infortuni recenti, essi sono costituiti da vari gradi di recupero della normale funzionalità articolare, dalla riduzione o scomparsa di eventuali edemi e di eventuale dolore e/o dolorabilità.

Per la riabilitazione vascolare i risultati, connessi all'aumentato ritorno venoso, si esplicano già in tempi brevi in una riduzione degli edemi declivi, in una diminuzione del senso di peso degli arti inferiori e della sintomatologia crampiforme e, infine, in un miglioramento del trofismo cutaneo degli arti interessati dalla stasi venosa.



## NUOVE TERME: OFFERTA DI TRATTAMENTI ANTICELLULITE E DIMAGRANTI



Il Grand Hotel Nuove Terme di Acqui è un raro luogo in cui le memorie prestigiose del passato, testimoniate dall'aulica bellezza dei suoi ambienti, coesistono con un'attività volta ad accogliere le più moderne esigenze della clientela.

Pensata proprio a questo scopo è l'offerta da parte del Grand Hotel Nuove Terme di una gamma di pacchetti di valenza estetica e terapeutica che uniscono agli specifici effetti salutari delle acque e dei fanghi, i piaceri di una lussuosa residenza alberghiera e della sua splendida Beauty Farm.

Volendo entrare nel dettaglio, per quanto riguarda i pacchetti medico-estetici si propongono due tipologie di trattamenti della durata di quindici o otto giorni indirizzati ad ottenere risultati rispettivamente anticellulite e dimagranti.

Il pacchetto anticellulite prevede nel momento iniziale la visita medica dello specialista in Idrologia delle Terme, il quale assisterà il cliente nel corso della sua permanenza alle cure; tale visita sarà seguita da quella della dietista, che avrà il compito di somministrare la dieta appropriata da praticare in Hotel. I trattamenti strettamente termali, poi, saranno giornalmente costituiti da apposite applicazioni anticellulite di fango-balneoterapia sulfureo-salsobromojodica, da sedute di idroginnastica vascolare in piscina e da particolari massaggi con crema indicata. Ad integrazione dei trattamenti, il Gran Hotel offrirà, oltre al supporto della dieta, quello di un personal trainer, accessi alla Beauty Farm, passeggiate nel parco, incontri su salute e benessere presso le sale di conferenza.

Relativamente al pacchetto di dimagrimento, la sua esecuzione sarà preceduta anch'essa dalla visita dello specialista in Idrologia medica delle Terme, che nel caso specifico effettuerà un Elettrocardiogramma per appurare l'idoneità alle cure del cliente; seguirà la visita della dietista e l'importante prescrizione della dieta. I trattamenti vedranno alternarsi la fangoterapia sulfureo-salsobromojodica, i massaggi, gli idromassaggi in piscina termale ed una eventuale attività di "Nordic Walking": una speciale camminata veloce. L'Hotel integrerà l'offerta con la realizzazione della dieta, con il supporto di un personal trainer, con accessi alla Beauty Farm, con conferenze e altre forme di intrattenimento.

Se quanto descritto costituisce l'iniziativa più eclatante messa in atto dalle Terme di Acqui in questo scorcio di anno, ugualmente non è da ignorare la serie di pacchetti prettamente terapeutici per patologie artro-muscolari, respiratorie e vascolari varati nella stessa occasione.

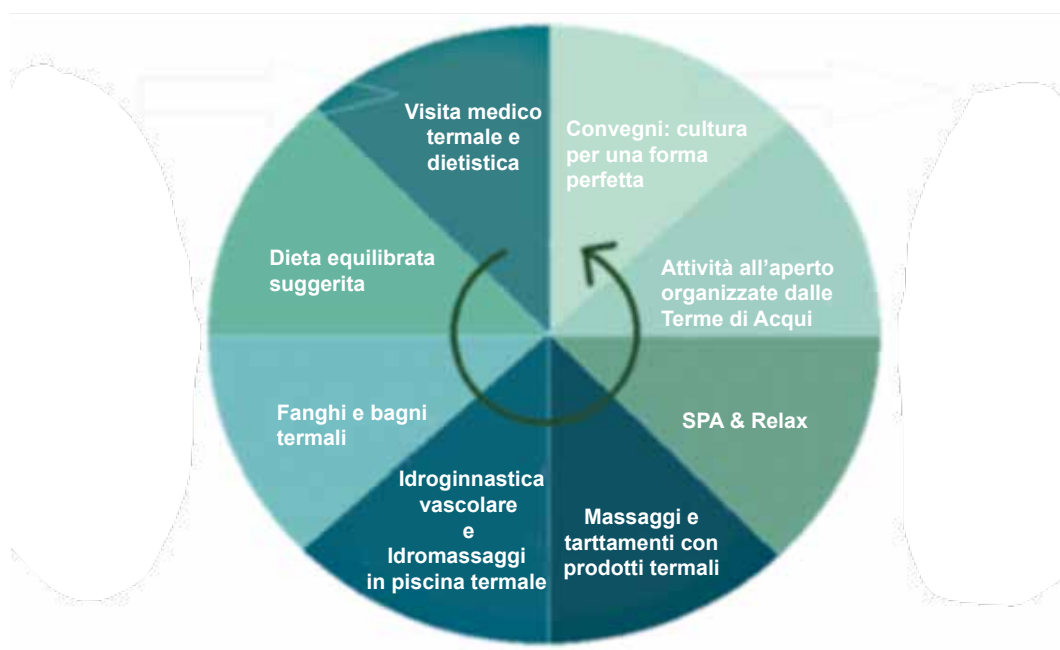


## MIGLIORA IL TUO CORPO IN MODO NATURALE

TRATTAMENTI ANTICELLULITE E DIMAGRANTI

SOGGIORNO E PERCORSI SALUTE PER LA RIDUZIONE DEL PESO  
SUPERFLUO E DEGLI INESTETISMI DELLA PELLE

**METODI NATURALI** associati ad **ACQUE E FANGHI TERMALI**



TERAPIA SOLFUREO - SALSOBROMOJODICA

FANGO BALNEOTERAPIA

IDROGINNASTICA VASCOLARE

"NORDIC WALKING" ..... a passeggio nel parco

I nostri esperti Vi affiancheranno nel percorso benessere su misura  
per Voi con attività fisica e dieta su misura

# LISTINO E PROGRAMMA "MIGLIORA IL TUO CORPO IN MODO NATURALE"

...l'equilibrio tra corpo e mente

## **SOGGIORNO ANTICELLULITE FANGO ALLE TERME DI ACQUI – 8GIORNI/7NOTTI**

7 notti in camera EXECUTIVE con trattamento di pensione completa presso Grand Hotel Nuove Terme\*\*\*\*

### **Benessere e relax:**

7 Ingressi alla SPA del Grand Hotel Nuove Terme di circa 2 ore e 30 minuti con Kit comfort incluso (accappatoio e ciabattine)

### **Consulenza medica all'arrivo:**

Visita e assistenza del medico Idrologo delle Terme di Acqui

Visita con dietista e somministrazione della dieta

Definizione iniziale di personal trainer con scheda programma per attività giornaliera di palestra

### **Trattamenti:**

Trattamenti di fangoterapia anticellulite per 6 giorni presso stabilimento termale

Massaggio anticellulite localizzato di 30 minuti per 7 giorni

Seduta di 30 minuti di idroginnastica vascolare in piscina per 7 giorni

Attività giornaliera di 30' in palestra

**TOTALE € 1616,00/adulto € ~~2167,50~~**

## **SOGGIORNO ANTICELLULITE FANGO ALLE TERME DI ACQUI – 15GIORNI/14NOTTI**

14 notti in camera EXECUTIVE con trattamento di pensione completa presso Grand Hotel Nuove Terme\*\*\*\*

### **Benessere e relax:**

14 Ingressi alla SPA del Grand Hotel Nuove Terme di circa 2 ore e 30 minuti con Kit comfort incluso (accappatoio e ciabattine)

### **Consulenza medica all'arrivo:**

Visita e assistenza del medico Idrologo delle Terme di Acqui

Visita con dietista e somministrazione della dieta

Definizione iniziale di personal trainer con scheda programma per attività giornaliera di palestra

### **Trattamenti:**

Trattamenti di fangoterapia anticellulite per 12 giorni presso stabilimento termale

Massaggio anticellulite localizzato di 30 minuti per 14 giorni

Seduta di 30 minuti di idroginnastica vascolare in piscina per 14 giorni

Attività giornaliera di 30' in palestra

**TOTALE € 2964,00/adulto € ~~4023,00~~**

## **SOGGIORNO DIMAGRIMENTO ALLE TERME DI ACQUI – 7GIORNI/6NOTTI**

7 notti in camera EXECUTIVE con trattamento di pensione completa presso Grand Hotel Nuove Terme\*\*\*\*

### **Benessere e relax:**

7 Ingressi alla SPA del Grand Hotel Nuove Terme di circa 2 ore e 30 minuti con Kit comfort incluso (accappatoio e ciabattine)

### **Consulenza medica all'arrivo:**

Visita e assistenza del medico Idrologo delle Terme di Acqui con elettrocardiogramma

Visita con dietista e somministrazione della dieta

Definizione iniziale di personal trainer con scheda programma per attività giornaliera di palestra

### **Trattamenti:**

Trattamenti di fangoterapia rilassante per 6 giorni presso stabilimento termale

Seduta di 30 minuti di idroginnastica vascolare in piscina per 7 giorni

Attività giornaliera di 30' in palestra con attrezzi specifici

**TOTALE € 1338,00/adulto € ~~1887,50~~**

## **SOGGIORNO DIMAGRIMENTO ALLE TERME DI ACQUI – 15GIORNI/14NOTTI**

14 notti in camera EXECUTIVE con trattamento di pensione completa presso Grand Hotel Nuove Terme\*\*\*\*

### **Benessere e relax:**

14 Ingressi alla SPA del Grand Hotel Nuove Terme di circa 2 ore e 30 minuti con Kit comfort incluso (accappatoio e ciabattine)

### **Consulenza medica all'arrivo:**

Visita e assistenza del medico Idrologo delle Terme di Acqui con elettrocardiogramma

Visita con dietista e somministrazione della dieta

Definizione iniziale di personal trainer con scheda programma per attività giornaliera di palestra

### **Trattamenti:**

Trattamenti di fangoterapia rilassante per 9 giorni presso stabilimento termale

Seduta di 30 minuti di idroginnastica vascolare in piscina per 14 giorni

Attività giornaliera di 30' in palestra con attrezzi specifici

**TOTALE € 2310,00/adulto € ~~3308,00~~**



7

## LA SPA “LAGO DELLE SORGENTI”

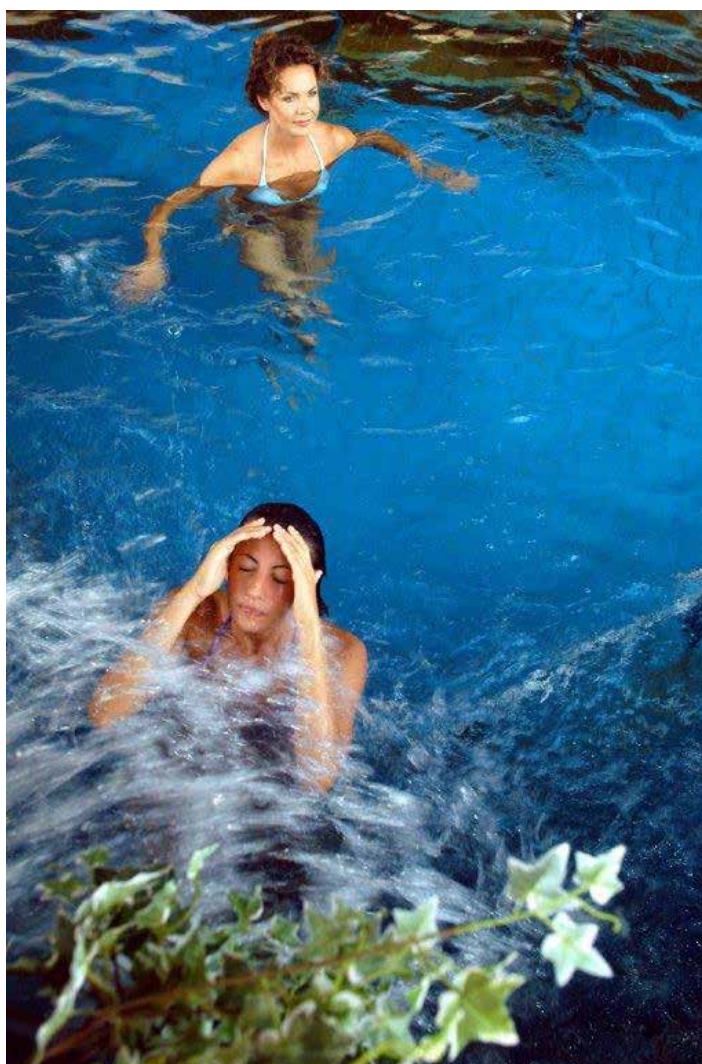
I trattamenti medico-estetici acquisi, che, effettuati presso le nostre Terme fin dagli inizi degli anni '60, vantano una tradizione di più di mezzo secolo, dalla fine del 1997, con la creazione di linee cosmetiche per il viso ed il corpo derivate dall'acqua sulfureo-salsobromoiodica della città, hanno cominciato ad occupare una posizione di crescente rilievo nella serie delle prestazioni offerte al pubblico.

E', però, nella prima metà del decennio 2000, con l'erezione della Beauty Farm interna al Grand Hotel "Nuove Terme" e del Centro fitness "Regina", e nel 2010, con la realizzazione della Spa "Lago delle sorgenti", che la nostra stazione ha raggiunto l'obiettivo di offrire alla clientela dei confortevoli e suggestivi ambienti in cui praticare il cosiddetto "benessere termale".

Principalmente di quest'ultima struttura, la **Spa "Lago delle sorgenti"**, merita evidenziare la bellezza e la particolarità degli spazi; e questo, partendo innanzi tutto dalle due grandi piscine: la **piscina "meditativa"**, raccolta all'interno della vecchia hall del Grand Hotel "Antiche Terme", e la **"piscina dell'acqua in movimento"** dotata di molteplici punti di idromassaggio e di cascata a stramazzo, che dietro la vasta facciata a specchi offre la vista singolare del lago fumante di emissioni termali.

Altri punti di forza esclusivi del centro sono, poi, la grotta caldo-umida i cui vapori e gas sulfurei provengono direttamente da punti aperti sul sottosuolo nel pavimento dando vita ad un bagno di vapore naturale e, soprattutto, l'antica piscina circolare ottocentesca, ossia il **"lago superiore delle sorgenti" o "vulcano"**, in cui grazie ad un portico d'accesso e a idonee sedute poste nell'acqua è possibile praticare il bagno all'aperto anche d'inverno, con la neve o il tempo piovoso.

Completano il percorso olistico del "Lago delle sorgenti" il solarium esterno con vasche Jacuzzi, la sauna finlandese, le aree relax e gli spazi in cui si pratica il rilassamento basandosi sull'uso del gong e delle campane tibetane e, non da ultimo, degli eleganti e confortevoli privé dove effettuare con rituale di coppia vari tipi di massaggi, il bagno turco e l'idromassaggio in vasca.





## “TERME E SPORT” AD ACQUI

Non è certo un fenomeno nuovo la riscoperta e promozione dell'utilizzo delle acque termali acquesi nella cura dei postumi dei traumatismi da sport, oltre che nell'ottimizzazione della fase preparatoria alla stagione agonistica.

Infatti, già in un passato lontano, cioè agli inizi degli anni '60, alle Terme di Acqui affluivano intere squadre di calcio di serie A per praticare la fangobalneoterapia; e sono numerose le testimonianze lasciate, anche a livello di brevi ma significativi studi epidemiologici, da calciatori famosi. Per quanto siano stati e siano tuttora soprattutto atleti praticanti il calcio a beneficiare delle cure termali acquesi, sporadicamente abbiamo potuto vantare come nostri ospiti anche illustri rappresentanti di altre discipline sportive, quali il ciclismo, la pallanuoto, il pugilato, il basket.

Relativamente al tipo di attività praticata dai suddetti atleti alle Terme di Acqui, bisogna dire che un tempo si trattava soprattutto della fangobalneoterapia, associata solo sporadicamente, dal 1990 in avanti, all'idrochinesiterapia in piscina. Ciò si spiega con il fatto che tali atleti frequentavano le nostre Terme eminentemente per la cura dei postumi di traumatismi, diretti e indiretti, articolari e periarticolari conseguiti durante la loro attività, e per la quale il nostro fango, grazie ai suoi eclatanti effetti antalgici, antinfiammatori e miorilassanti, oltre che di stimolo trofico e antibiotico, ha sempre costituito un presidio insostituibile.

Ma, oltre che per trattamenti terapeutici basati sull'applicazione del fango, attualmente le Terme di Acqui, grazie soprattutto alle piscine termali e in secondo luogo alle palestre a quelle strutturalmente associate, si vogliono proporre come ambiente ideale per praticare un'efficace preparazione pre-agonistica. E' noto ormai da tempo, infatti, quanto la fase dell'attività preparatoria al campionato, per i giochi di squadra come il calcio, o all'agonismo vero e proprio, per ciclismo o sci, possa avere un potenziamento e un'accelerazione dal lavoro svolto preliminarmente in acqua, massimamente, aggiungiamo noi, quanto questa possiede specifiche proprietà miorilassanti e antalgiche come quella sulfureo-salsobromoiodica delle piscine termali di Acqui. Nelle piscine, inoltre, precisamente nelle lunghe vasche approntate per l'idroginnastica vascolare, grazie all'accentuato “ritorno venoso” che stimolano, gli atleti troverebbero un ambiente ideale per effettuare esercizi defaticanti dopo gli allenamenti.



**Dott. Giovanni REBORA**  
Direttore Sanitario delle Terme di Acqui

## CURE CONVENZIONATE CON IL S.S.N.

### MALATTIE REUMATICHE

Osteoartrosi ed altre forme degenerative (artrosi primaria o secondaria a traumatismi, localizzata o diffusa)

Reumatismi extra-articolari (periartrite della spalla, tendiniti, reumatismi muscolari, fibromialgie, lombalgie, cervicocalgie, ecc.)

### TERAPIA TERMALE INDICATA

Fanghi con bagni terapeutici

(oppure in caso di controindicazione alla fangoterapia) Bagni terapeutici

### MALATTIE O.R.L.

Rinopatia vasomotoria  
Faringolaringiti croniche  
Sinusiti croniche

Stenosi tubariche  
Otitis catarrali croniche  
Otitis croniche purulente non colesteatomatose

### TERAPIA TERMALE INDICATA

Cure inalatorie

Ciclo di cura per sordità rinogena

### MALATTIE DELLE VIE RESPIRATORIE

Sindromi rinosinusitiche-bronchiali croniche

Bronchiti croniche semplici o accompagnate a componente ostruttiva (con esclusione dell'asma e dell'enfisema avanzato, complicato da insufficienza respiratoria grave o da cuore polmonare cronico)

### TERAPIA TERMALE INDICATA

Cure inalatorie

Ciclo integrato ventilazione polmonare



10

### MALATTIE GINECOLOGICHE

Sclerosi dolorosa del connettivo pelvico di natura cicatriziale e involutiva

Leucorrea persistente da vaginiti croniche aspecifiche o distrofiche

### TERAPIA TERMALE INDICATA

Irrigazioni vaginali con bagno  
(oppure in caso di controindicazioni al bagno)

Irrigazioni vaginali

### MALATTIE VASCOLARI

Postumi di flebopatie di tipo cronico  
(varici e loro complicanze, stato post-flebitico recente e postumi di flebite, turbe venose congestizie, linfedema, ecc.)

### TERAPIA TERMALE INDICATA

Ciclo di cure per vasculopatie periferiche

## LA RICETTA MEDICA

Ogni cittadino italiano ha diritto ad un ciclo di terapie termali all'anno a carico del Servizio Sanitario Nazionale presentando la sola ricetta del medico di famiglia indicante la diagnosi e il tipo di cura convenzionato. Su tale ricetta viene pagato solo il ticket di 55 euro fino ai 65 anni. Oltre i 65 anni e sotto i 6 anni (fino ad un reddito globale di 36.152 euro) si pagano solo 3,10 euro

Ai fini della validità per il S.S.N. della prescrizione di cure termali è fondamentale che la ricetta mutualistica riporti, oltre alla prestazione terapeutica, la diagnosi relativa espressa in modo esatto anche se semplificato. Per questo, considerando le cure che le Terme di Acqui hanno in convenzione con il S.S.N.:

per: **CICLO DI FANGHI CON BAGNI TERAPEUTICI** oppure **CICLO DI BAGNI TERAPEUTICI**

può bastare, per entrambi, come diagnosi: osteoartrosi o reumatismi extrarticolari;

per: **CICLO DI CURE INALATORIE**

basta che la diagnosi di pertinenza otorinolaringoiatrica o pneumologica venga espressamente riportata come "cronica" (esempio: faringolaringite cronica, sinusite cronica, etc.) escludendo dalle indicazioni le forme asmatiche e l'enfisema grave (da specificare!). E'

accettabile anche la diagnosi di rinopatia vasomotoria; per: **CICLO DI CURA PER LA SORDITÀ RINOGENA** è ugualmente opportuno associare "cronica" alla naturale diagnosi di otite catarrale. E' accettabile anche la diagnosi di stenosi tubarica;

per: **CICLO INTEGRATO DI VENTILAZIONI POLMONARI** valgono i consigli espressi per le cure inalatorie e bastano indicazioni diagnostiche di bronchite cronica o B.P.C.O. (broncopneumopatia cronica ostruttiva);

per: **IRRIGAZIONI VAGINALI**

indicare la diagnosi "vaginite cronica";

per: **IRRIGAZIONI VAGINALI CON BAGNO**

indicare la diagnosi "annessite cronica";

per: **CICLO DI CURA PER VASCULOPATIE PERIFERICHE** è elettiva l'indicazione di "postumi di flebopatie croniche".

## PRENOTAZIONI E ACCETTAZIONE

### IL CLIENTE DOVRÀ PRESENTARSI ALL'ACCETTAZIONE MUNITO DI:

- 1) ricetta medica emessa dal medico curante dell'A.S.L. di residenza compilata secondo le modalità di pagina 10 e con eventuali esenzioni ticket indicate nell'apposita casella.
- 2) tessera magnetica Terme di Acqui se già in possesso.

Servizio **WELCOME**: con questo servizio la clientela può prenotare l'orario per la fangoterapia tra quelli messi a disposizione telefonando con un adeguato anticipo, almeno 20 giorni prima dell'inizio del turno, al numero 0144 324390 (interno1), ore ufficio 8.00/12,00- 15,00/18,00 dal martedì al venerdì **(escluso tassativamente lunedì e sabato)**.

Nei giorni di sabato e lunedì le operazioni di accettazione e le visite mediche verranno effettuate dalle ore 7.00/8.00 alle 11.30. Per i gruppi si potranno concordare ammissioni anche per il pomeriggio del sabato.

– Per assicurare il **servizio più adeguato e confortevole** si suggerisce ai Clienti di:

- 1) arrivare il sabato o il lunedì: per chi effettuasse la “fangoterapia”, sarebbe opportuno non giungere dopo le ore 9.00;
- 2) prenotare l'albergo almeno 20 giorni prima dell'inizio del turno.

– **La clientela** che effettua un secondo o più cicli di cure nell'anno solare - in periodi distanziati - ha diritto ad uno sconto del 25% sulla tariffa unitaria non cumulabile con altre agevolazioni.

Non vengono effettuati rimborsi su cure in abbonamento eventualmente non usufruite se non per ragioni mediche accertate.

Per qualsiasi tipo di informazione o richiesta:

**TERME DI ACQUI SpA - 15011 ACQUI TERME (AL)**

Telefono 0144 324390 - Fax 0144 356007

ore 8,00/13,00 - 15,00/18,00 **(dal martedì al venerdì)**

- [info@termediacqui.it](mailto:info@termediacqui.it) - [www.termediacqui.it](http://www.termediacqui.it)
- [info@lagodellesorgenti.it](mailto:info@lagodellesorgenti.it) - [www.lagodellesorgenti.it](http://www.lagodellesorgenti.it)



# STABILIMENTI DI CURA NUOVE TERME E REGINA CURE TERMALI 2018

## MODALITÀ

### SI INFORMA CHE I TURNI DI CURA AVRANNO UNA CADENZA SETTIMANALE;

pertanto sarà possibile fissare l'orario - per quei cicli di cura (12 sedute) soggetti a prenotazione con il Servizio Welcome. L'accettazione amministrativa e la seguente visita medica si effettueranno, preferibilmente, il sabato mattina e/o il lunedì mattina precedenti l'inizio del ciclo di cure. Si farà accettazione anche nelle domeniche 9 settembre e 23 settembre (solo stabilimento Regina).

## PERIODO DI APERTURA

### STABILIMENTO CURE NUOVE TERME:

- Apertura lunedì 5 febbraio 2018 - chiusura sabato 29 dicembre 2018

La fangobalneoterapia si potrà effettuare anche al pomeriggio nei seguenti turni di cura: 24 settembre - 8 ottobre - 29 ottobre

### STABILIMENTO CURE REGINA

- Apertura lunedì 23 aprile 2018 - Chiusura sabato 3 novembre 2018

Stabilimenti dove si  
effettuano le cure

NT = Nuove Terme  
R = Regina

## TARIFE DELLE CURE (prezzi soggetti a possibili variazioni nell'arco dell'anno)

€ unitaria

€ abbon.  
12 cure

	€ unitaria	€ abbon. 12 cure	NT	R
<b>TRATTAMENTI PER MALATTIE DELL'APPARATO LOCOMOTORE</b>				
- Fango con bagno terapeutico e reazione	45,00	450,00	NT	R
- supplemento idromassaggio con ozono	21,00	210,00	-	R
- Fango rilassante	45,00	450,00	NT	R
- Bagno sulfureo e reazione	36,00	360,00	NT	R
- Supplemento idrochinesiterapia assistita	24,00	240,00	NT	R
- Massaggio terapeutico (15')	22,00	220,00	NT	R
- Massaggio terapeutico (30')	36,00	360,00	NT	R
- Chinesiterapia	40,00	400,00	NT	R
- Cyclette e tapis roulant	10,00	-	NT	R
<b>FISIOTERAPIA STRUMENTALE</b>				
- Elettroanalgesia: galvanica, faradica, T.E.N.S. (stimolazione transcutanea), diadynamica, interferenziale	24,00	240,00	NT	R
- Elettrostimolazione: galvanica, faradica, interferenziale, esponenziale	24,00	240,00	NT	R
- Ultrasuonoterapia diretta o subacquea	24,00	240,00	NT	R
- Magnetoterapia	24,00	240,00	NT	R
- Laserterapia: He-Ne/IR antalgico	24,00	240,00	NT	R
<b>PISCINE TERMALI (*)</b>				
- Idrochinesiterapia guidata (in piscina)	27,00	270,00	NT	R
- Idrochinesiterapia assistita (in piscina)	44,00	440,00	NT	R
- Idromassaggio subacqueo in piscina	21,00	210,00	NT	R
<b>TRATTAMENTI PER MALATTIE DELL'APPARATO VASCOLARE</b>				
- Idroginnastica vascolare dinamica in piscina	21,00	210,00	NT	R
- Idroginnastica acro-vascolare	24,00	240,00	NT	R
<b>TRATTAMENTI PER MALATTIE DELLE VIE AEREE</b>				
- Inalazione	18,00	180,00	NT	R
- Inalatorie - 2 cure (inalazione - aerosol - humage - nebulizzazione)	-	300,00	NT	R
- Aerosol	18,00	180,00	NT	R
- Nebulizzazione	18,00	180,00	NT	R
- Humage	18,00	180,00	NT	R
- Doccia micronizzata	18,00	180,00	NT	-
- Ventilazione polmonare	22,00	220,00	NT	R
- Chinesiterapia respiratoria	40,00	400,00	NT	R
- Chinesiterapia respiratoria collettiva	21,00	-	NT	R
<b>TRATTAMENTI PER LA SORDITA' RINOGENA</b>				
- Insufflazione tubo-timpanica	33,00	330,00	NT	R
- Politzer crenoterapico	33,00	330,00	NT	R
- Irrigazione nasale	19,00	190,00	NT	R
- Lavaggio auricolare	41,00	-	NT	R
<b>TRATTAMENTI GINECOLOGICI</b>				
- Irrigazione vaginale (compresa cannula monouso)	24,00	240,00	NT	R
- Fango terapeutico (a mutandina)	45,00	450,00	NT	R
<b>INDAGINI DIAGNOSTICHE E ALTRI SERVIZI</b>				
- Seduta psicoterapica individuale	70,00	-	NT	R
- Seduta psicoterapica di gruppo	35,00	-	NT	R
- Corso di Training autogeno (10 lezioni)	200,00	-	NT	R
- Visita specialistica	99,00	-	NT	R
- Visita specialistica con esame strumentale	115,00	-	NT	R
- Elettrocardiogramma	42,00	-	NT	R
- Spirometria computerizzata	42,00	-	NT	R
- Doppler	67,00	-	NT	R
- Esame audiometrico	42,00	-	NT	R
- Iniezione intramuscolare	4,00	-	NT	R
- Glicemia	12,00	-	NT	R
- Colesterolo totale	13,00	-	NT	R

(\*) Per l'accesso alla piscina termale sono necessarie ciabattine in plastica e costume. Obbligatoria la doccia prima dell'ingresso nell'ambiente delle vasche.



## PROMOZIONI 2018

### FANGHI TERMALI

12 Fanghi con bagno	euro 360,00	anziché euro	450,00
6 Fanghi con bagno	euro 180,00	anziché euro	270,00

### INSUFFLAZIONI TUBO-TIMPANICHE

12 insufflazioni	euro 260,00	anziché euro	330,00
6 insufflazioni	euro 130,00	anziché euro	198,00

### INALAZIONI TERMALI

24 cure inalatorie	euro 115,00	anziché euro	300,00
12 cure inalatorie	euro 69,00	anziché euro	180,00
6 cure inalatorie	euro 49,00	anziché euro	108,00

### PISCINE TERMALI

12 piscine termali	euro 124,00	anziché euro	210,00
6 piscine termali	euro 74,00	anziché euro	126,00

### RIABILITAZIONE

Chinesiterapia	12 - euro 360,00 (invece di euro 400,00)
	6 - euro 180,00 (invece di euro 240,00)
Idrochinesiterapia assistita	12 - euro 396,00 (invece di euro 440,00)
	6 - euro 198,00 (invece di euro 264,00)
Massoterapia 30'	12 - euro 324,00 (invece di euro 360,00)
	6 - euro 162,00 (invece di euro 216,00)
Massoterapia 15'	12 - euro 198,00 (invece di euro 220,00)
	6 - euro 99,00 (invece di euro 132,00)
Terapie strumentali	12 - euro 99,00 (invece di euro 240,00)
	6 - euro 59,00 (invece di euro 144,00)



Il **Grand Hotel Nuove Terme**, attivo da oltre un secolo nel panorama turistico di Acqui Terme, rappresenta una realtà alberghiera locale con un fascino storico e unico nel suo genere, vantando una storia di ospiti d'eccellenza che si sono susseguiti nei periodi d'oro dal 1891, anno della sua apertura ufficiale.

Collegato internamente con lo stabilimento termale curativo "**Nuove Terme**", l'hotel propone tutto l'anno offerte sia a coloro che vogliono godersi le meraviglie di Acqui Terme per soggiorni di benessere e di relax, ma anche proposte in convenzione con il Servizio Sanitario Nazionale per coloro che desiderano sottoporsi alle benefiche cure termali.

Situato in pieno centro di Acqui, a 2 minuti a piedi troviamo la Cattedrale S.S. Assunta e l'edicola marmorea de La Bollente dove sgorga l'acqua termale a 75°.

Il Grand Hotel Nuove Terme vanta di ambienti nel perfetto stile "liberty" di fine '800 inizio '900; il caffè delle terme, aperto anche agli ospiti esterni, ne è il perfetto esempio con affreschi originali ed un affascinante lampadario appartenente al 1900.

Il ristorante "**Le Fontane**" con le sue quattro intime sale, crea un'ambiente accogliente e riservato con proposte giornaliere territoriali sia a clienti interni che esterni. Il salone delle "colonne" è ideale per pranzi di lavoro, cerimonie di gala, feste con numeri fino a 250 persone.

L'hotel dispone inoltre di ampi spazi congressuali: la sala plenaria Belle Epoque, dotata di tutti i servizi necessari audio/video per le sessioni di meeting, può ospitare fino a 250 persone; è possibile suddividere tale spazio in due sale più piccole. Belle Epoque fino a 160 posti e Baccarà fino a 60 posti.

Grazie ad uno staff giovane e dinamico il Grand Hotel Nuove Terme è pronto a soddisfare le esigenze lavorative delle Aziende e di qualunque utente che desideri organizzare un evento. Alla pianificazione di congressi, seminari, piccoli incontri viene affiancato ogni tipo di servizio di ristorazione come coffee break, brunch, cene di gala, spettacoli, allestimento spazi espositivi, servizi fotografici, escursioni e visite guidate nelle località più interessanti del territorio.

Fiore all'occhiello dell'Hotel è l'ampia e prestigiosa **SPA di 800 metri quadri ca**, raggiungibile internamente con passaggio dal primo piano. Essa propone:

- **piscina di acqua termale a 37° proveniente da più di 3000 mt di profondità dai molteplici benefici effetti sull'organismo**
- **due saune finlandesi**
- **un bagno turco • area solarium (in periodo estivo)**
- **due area relax con angolo delle tisane ed acqua fresca**
- **7 cabine per trattamenti estetici e massaggi**
- **13 cabine per la fangoterapia**

Particolare attenzione va posta al piacevole "**Percorso Romano**" della durata di **2 ore e 30 minuti**, accessibile anche ai clienti esterni; di seguito riportiamo una breve descrizione:

*"Il percorso romano presso la SPA del Grand Hotel e' un viaggio termale che ricrea i tragitti delle antiche terme romane, coniugando l'acqua termale "Salso-bromoiodica" (Area Calidarium) con acqua dolce fresca (Area Frigidarium). Il viaggio inizia nella grande piscina di acqua termale a 36° / 37° C con idromassaggi e cascata cervicale, al fine di attivare la "sudatio", seguita da una breve sosta nella zona relax, per completare l'eliminazione delle tossine attraverso la sudorazione. Dopo questo primo tragitto, ci si immerge nella vasca d'acqua dolce fredda del "Frigidarium", per riportare la temperatura corporea alla normalità e per il ripristino cutaneo. Si possono quindi utilizzare la sauna ed il bagno turco, ripetendo in seguito la balneazione in acqua fredda. Passo successivo la sosta nell'area relax con angolo tisaneria e acqua fresca."*

Per un preventivo personalizzato, accessibile a tutti coloro che vogliono concedersi il giusto relax, contattate il numero 0144/58555 oppure inviate una mail a [ricevimento@grandhotelnuoveterme.com](mailto:ricevimento@grandhotelnuoveterme.com)

Grand Hotel Nuove Terme  
Piazza Italia 1 - 15011 Acqui Terme - Tel 0144/58555  
[ricevimento@grandhotelnuoveterme.com](mailto:ricevimento@grandhotelnuoveterme.com)  
[www.grandhotelnuoveterme.com](http://www.grandhotelnuoveterme.com)





## SPA LAGO DELLE SORGENTI BENESSERE E RELAX



... Rigenerarsi con l'Acqua e Riequilibrarsi con i Suoni!



### PACCHETTI:

#### ROMANTIC LUXURY DAY SPA

Ingresso percorso Bagno Termale del "Lago" a cui segue una splendida cena presso il lussuoso Grand Hotel Nuove Terme (cena di 4 portate con inclusa una bottiglia di vino della cantina del Grand Hotel, a coppia)

#### SEMPLICEMENTE RELAX

Ingresso "Percorso Bagno Termale del Lago" e Short Massage

#### SOLO PER VOI

Ingresso "Percorso Bagno Termale del Lago" e scelta tra Massaggio decontratturante e Totale Relax ( 60' )

Per informazioni e prenotazioni:  
SPA "LAGO DELLE SORGENTI"  
Viale Donati 25, zona Bagni  
15011 Acqui Terme (AL)  
Tel. 0144 -321860

Alla clientela viene fornito  
kit di benvenuto:  
accappatoio  
e ciabattine in uso

#### LA GRANDE BELLEZZA

Ingresso "Percorso Bagno Termale del Lago" e scelta tra: Scrub + Massaggio corpo - Massaggio fango corpo + viso - Massaggio corpo + Anti-age viso con maschera e siero - Trattamento viso specifico + massaggio mani (60')

#### INGRESSO:

**Percorso " Bagno Termale del Lago"**  
-12 tappe in SPA ( 2 piscine termali, 2 sorgenti: il Lago e il Vulcano, Sauna Finlandese, Bagno di Vapore naturale sulfureo, solarium esterno con due vasche jacuzzi, zone relax ,inclusi i rituali rilassanti Whather Qi Gong e Sound Therapy con campane Tibetane e bagno di Gong). **Light buffet.**  
Il tutto in pura acqua termale sulfureo-sal-sobromoiodica

#### TRATTAMENTI E MASSAGGI:

##### TOTAL SLIM

Massaggio estetico completo, concepito per modellare , drenare e tonificare (60')

##### MASSAGGIO DRENANTE

Classico massaggio per ridurre la ritenzione idrica di gambe e corpo (60')

##### FANGO MASSAGGIO

Le proprietà del fango termale , per rimineralizzare e modellare attraverso il massaggio (60')

##### MASSAGGIO TONIFICANTE

La tonificazione dei tessuti e l'effetto energizzante, caratterizzano questa pratica di massaggio manuale (60')

##### TOTAL RELAX

Massaggio fortemente antistress che comprende viso e capo (60')

##### MASSAGGIO CORPO/VISO con FANGO

Anti-age purificante per eccellenza, un vero e proprio catalizzatore di luce (60')

##### SCRUB CORPO con MASSAGGIO

Trattamento di detox del corpo e massaggio per un'idratazione completa (60')

##### DECONTRATTURANTE CORPO

Trattamento per sportivi e muscolature particolarmente contratte (60')

##### DEFATICANTE CORPO

Trattamento decontratturante leggero (60')

##### RITUALE OLISTICO TIBETAN BELLS MASSAGE

Sound therapy per il riequilibrio energetico (60')

##### TRATTAMENTO SPECIFICO VISO

Trattamento anti-age o pelli sensibili o dermopurificante (60')

##### RITUALE DI COPPIA

Massaggio + uso privé con bagno turco e vasca idromassaggio

#### E ANCORA.....:

##### SHORT MESSAGES (30')

Drenante  
Anticellulite localizzato  
Tonificante  
Decontratturante  
Total Body Relax

www.lagodellesorgenti.it  
info@lagodellesorgenti.it  
www.facebook.com/lagodellesorgenti

Aperto tutti i giorni: ingresso dalle 10.00 alle 14.00 e dalle 15.00 alle 19.00



## Passeggiando per ... Acqui

I Romani hanno ribattezzato Acqui Terme con il nome Aquae Statiellae e in questa cittadina possiamo infatti trovare numerose testimonianze di epoca romana.

Acqui Terme vive un momento di grande splendore in età alto-medievale, di cui conserva il Duomo, in cui possiamo ammirare, oltre al prezioso portale di marmo, opera dello scultore lughese Giovanni Antonio Pilacone, il trittico della Madonna del Monserato (1480), capolavoro del pittore spagnolo Bartolomeo Bermejo, la pala di San Guido e i quattro Dottori, opera lombarda (1496); altri edifici di rinomata importanza sono il quartiere medievale della Pisterna ed alcuni edifici storici quali Palazzo Robellini, il Seminario Vescovile, Villa Omolenghi e la casa di riposo "Jona Ottolenghi", il cui giardino ospita un gruppo bronzeo di Arturo Marrini. Degni di nota sono anche altri edifici religiosi quali la Basilica di San Pietro, la chiesa di San Francesco ove si trovano opere importanti come l'Immacolata Concezione del Moncalvo, l'adorazione dei Magi di Raffael A. Soleri ed una Madonna con il bambino tra San Francesco e Sant'Antonio di Padova di Piero Beccaria. Caratteristica del centro cittadino è l'edicola-tempietto in stile eclettico della Bollente, da cui sgorgano le acque termali ancora oggi utilizzate negli stabilimenti cittadini della Zona Bagni.

Una terra da gustare con i suoi tesori eno-gastronomici che creano una cucina ricca e genuina, capace di far riscoprire sapori e aromi del passato. La gastronomia, seppur caratterizzata dalla semplicità, è molto ricca, composta di piatti a base di ingredienti stagionali locali. Tipici della cucina locale sono una ricca scelta di antipasti fra cui il salame "filetto baciato di Ponzone", i cacciatorini, il lardo, i peperoni con la bagna cauda ed una varietà di torte salate. Fra i primi piatti spiccano i tajarin ai funghi o sughi di cacciagione, gli agnolotti al plin, la polenta, la farinata e fra i secondi eccellono le carni locali, il bollito misto, il coniglio, il brasato e la bagna cauda. Altre specialità locali sono gli amaretti, prodotti seguendo un'antichissima ricetta, i baci di dama, i brut e bon e gli Acquesi al Rhum.



**SCOPRI  
IN UN GESTO  
IL VERO  
BENESSERE  
REALE**



**TERME DI ACQUI S.P.A.** (sede legale)  
Via Rio Torbido, 40 - 16165 - Genova  
Tel. 010 - 83401  
info@termediacqui.it - www.termediacqui.it

**SPA LAGO DELLE SORGENTI**  
V.le Donati 25, zona Bagni - 15011 - Acqui Terme AL  
Tel. 0144- 321860 - Fax. 0144- 326503  
info@lagodellesorgenti.it - www.lagodellesorgenti.it